

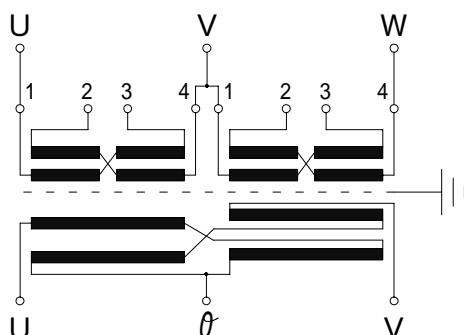
H種絶縁V - 逆V結線変圧器 VH型

仕様

収納ケース	屋外防雨形，プレス成形，溶融亜鉛メッキ仕上（HDZ45）
変圧器	H種絶縁乾式変圧器
相数	3/1
容量	30,50 kVA
周波数	50/60 Hz共用
一次電圧	400/200(直並列) V
二次電圧	1 3W 200-100 V
結線	V - 逆V (混触防止板付ケ - ス内接地)

型式	定格電流(A)	
	1次	2次
	400V	200V
VH-30	43.3	86.6
VH-50	72.2	144
	200-100V	
VH-30		150
VH-50		250

結線図

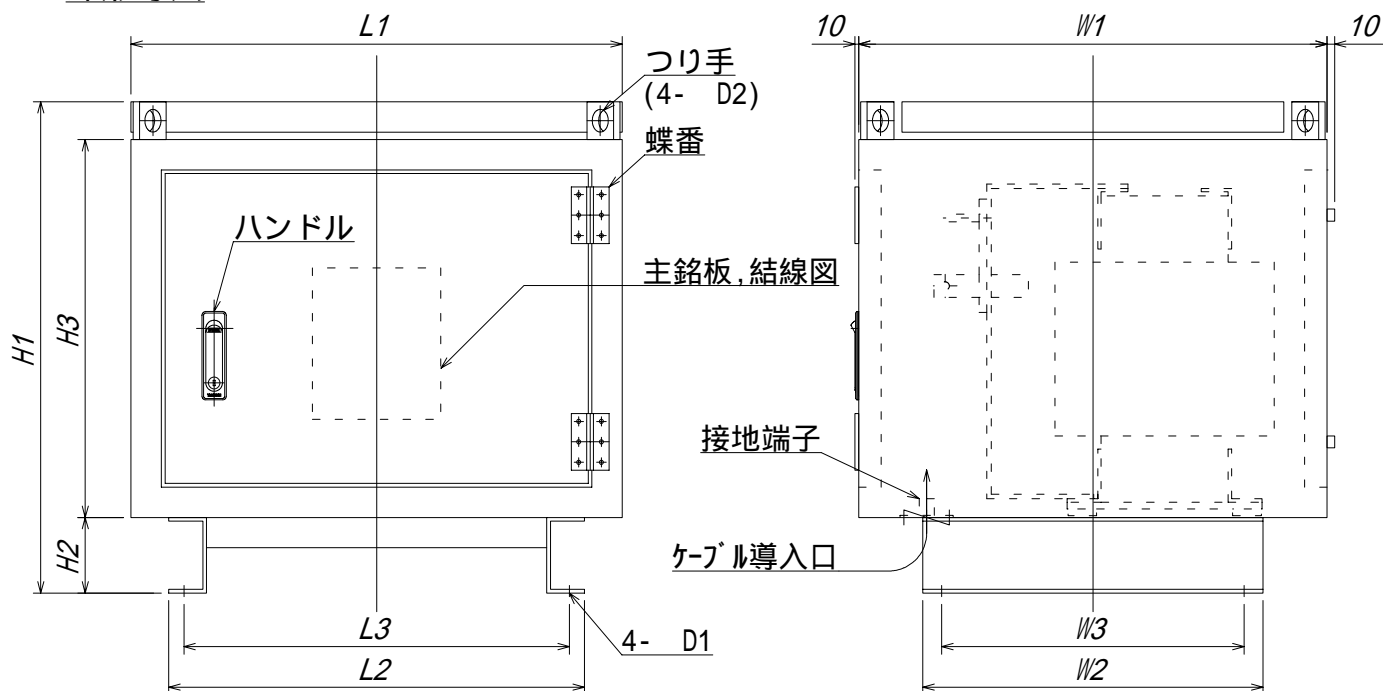


電圧(V)	端子
400	2-3
200	1-2,3-4

- * 電圧切替用短絡バ - を付属しております。
- * 直列の場合は中央に2枚重ねで、並列の場合は両端に1枚ずつ取り付けて下さい
- * 電圧切替は必ず無電圧にて行って下さい。
- * 1次側V相の電流は1次定格電流の倍電流となります。

型式	端子サイズ	
	1次端子	2次端子
VH-30	Cu3x30(M10用)	Cu3x30(M10用)
VH-50	Cu4x40(M12用)	Cu4x40(M12用)

外形寸法



容量(kVA)	L1	L2	L3	W1	W2	W3	H1	H2	H3	D1	D2	ケーブル導入口	質量(kg)
30	650	550	510	620	450	400	650	100	500	15	30	(60 x 150)	315
50	710	600	560	720	550	500	710	100	560	15	30	(60 x 150)	420

(mm)