

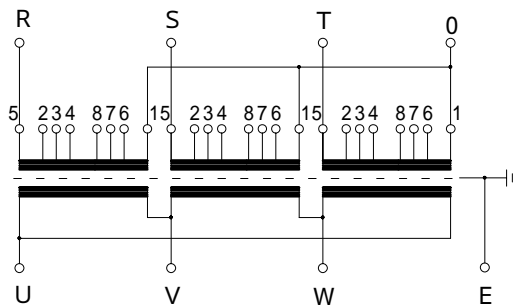
H種絶縁モールド変圧器 DHM型

仕様

収納ケース	屋外防雨形，プレス成形，溶融亜鉛メッキ仕上（HDZ45）
変圧器	H種絶縁モールド変圧器
相数	3
容量	20, 30, 50, 75, 100 kVA
周波数	50/60 Hz共用
一次電圧	F440-R400- 360/F220-R200- 180 V
二次電圧	210 V
結線	△ - ◁ （混触防止板付ケ - ス内接地）

型式	定格電流(A)		
	1次		2次
	400V	200V	210V
DHM-20	28.9	57.7	55.0
DHM-30	43.3	86.6	82.5
DHM-50	72.2	144	137
DHM-75	108	217	206
DHM-100	144	289	275

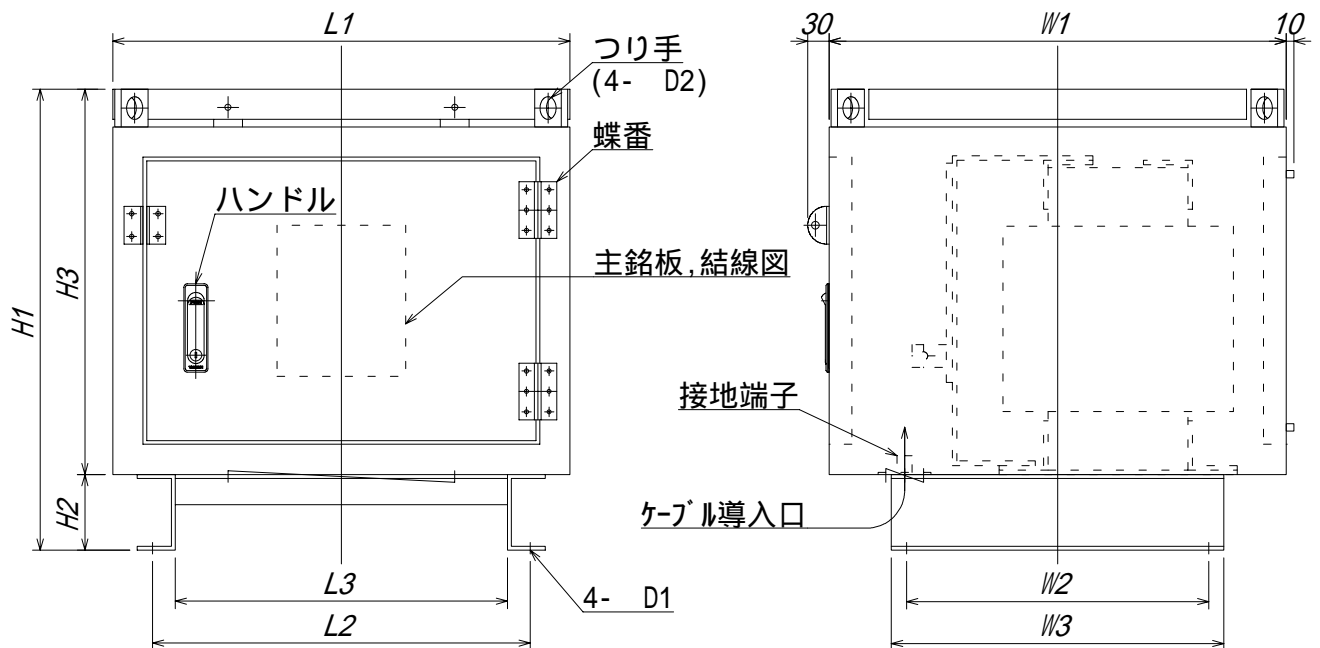
結線図



端子	直列		並列	
	端子	電圧	端子	電圧
4 - 8	4	40	1 - 4 5 - 8	220
3 - 7	4	00	1 - 3 5 - 7	200
2 - 6	3	60	1 - 2 5 - 6	180

型式	端子サイズ		
	1次端子	2次端子	E端子
DHM-20	M8ボルト	M8ボルト	M6ボルト
DHM-30	M8ボルト	M8ボルト	M6ボルト
DHM-50	M10ボルト	M10ボルト	M8ボルト
DHM-75	M12ボルト	M12ボルト	
DHM-100	M16ボルト	M16ボルト	

外形寸法



容量(kVA)	L1	L2	L3	W1	W2	W3	H1	H2	H3	D1	D2	ケーブル導入口	質量(kg)
20	555	450	390	555	350	390	550	100	450	14	30	(50×300)	245
30													275
50	605	500	440	605	400	440	600	100	500	14	30	(50×300)	370
75	800	700	640	800	600	640	800	100	700	14	30	(100×300)	530
100													630

(mm)